



Custom White  
55.000 m<sup>2</sup>



## ALPOLIC™ International:

### MITSUBISHI CHEMICAL CORPORATION

ALPOLIC Department  
1-1-1, Marunouchi, Chiyoda-ku, Tokyo 100-8251, Japan  
phone: +81 3 6748-7348  
fax: +81 3 3286-1307  
mpi-ho-info@alpolic.jp

### MITSUBISHI CHEMICAL EURO ASIA LTD.

Bağlarbaşı Kisikli Cad., No: 4, Sarısuhan-AK İş Merkezi, S-Blok,  
Teras Kat, Altunizade, Üsküdar, 34664 Istanbul, Turkey  
phone: +90 216 651-8670/71/72  
fax: +90 216 651-8673  
info@alpolic.com.tr

### MITSUBISHI CHEMICAL ASIA PACIFIC PTE LTD.

Sales & Marketing 2 Department  
Mapletree Anson, 60 Anson Road, #10-01, Singapore 079914  
phone: +65 6226-1597  
fax: +65 6221-3373  
mpap-sg-info@alpolic.sg

### MITSUBISHI CHEMICAL COMPOSITES AMERICA, INC.

ALPOLIC Division  
401 Volvo Parkway, Chesapeake, VA 23320, USA  
phone USA: 800 422 7270  
phone international: +1 757 382 5750  
fax: +1 757 436 1896  
info@alpolic.com

### MITSUBISHI POLYESTER FILM GmbH

ALPOLIC Division  
Kasteler Straße 45/E512  
65203 Wiesbaden, Germany  
phone: +49 611 962-3482  
fax: +49 611 962-9059  
info@alpolic.eu  
www.alpolic.com



Quality  
made in  
Germany



#### Recycling

Our materials are almost 100 % recyclable. Even waste from ALPOLIC™ plants is collected and recycled.

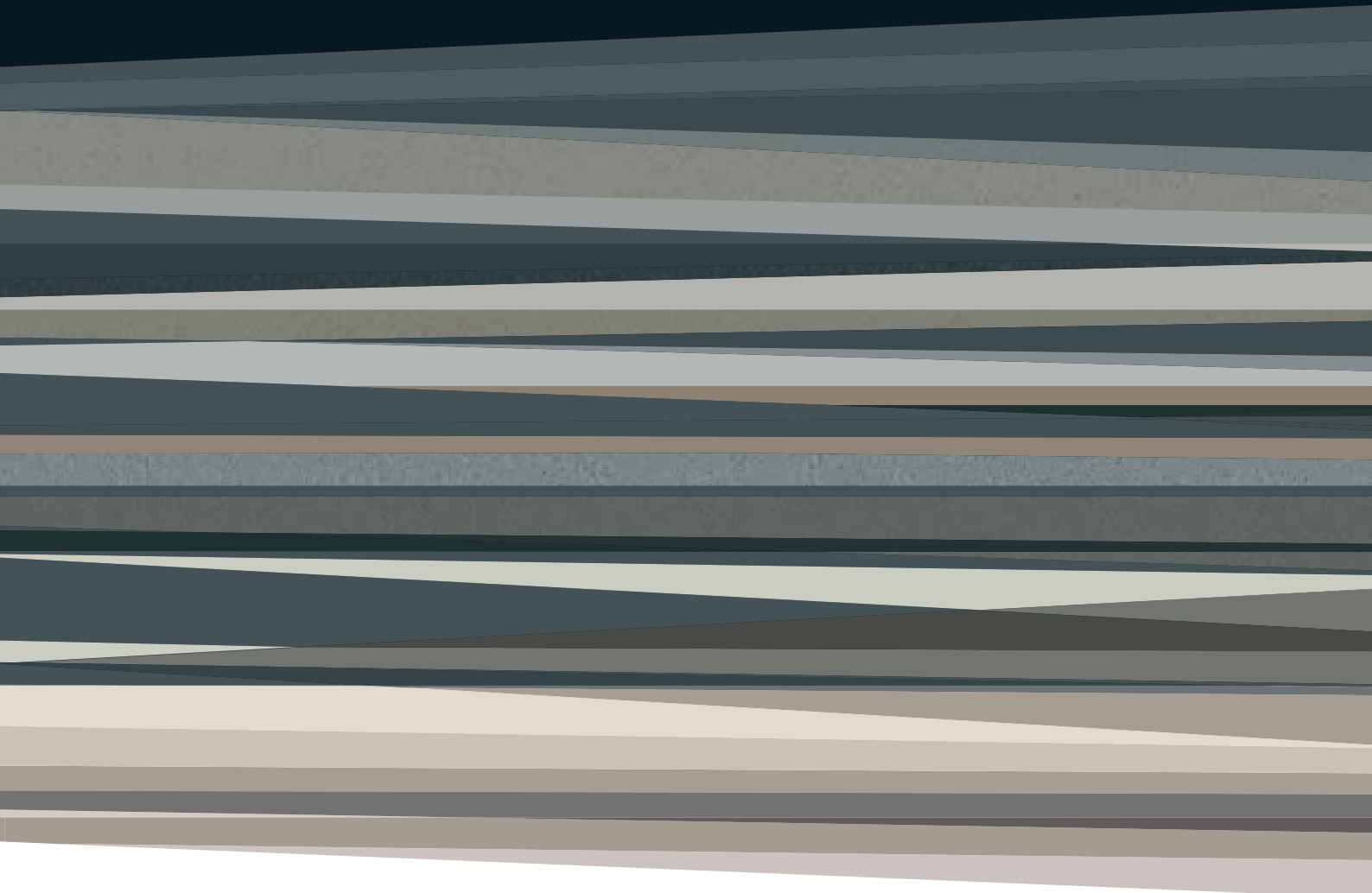


Trademark of AGC Chemicals,  
Asahi Glass Co., Ltd.

The material properties or data in this document are portrayed as general information only and are not product specifications. Due to product changes, improvements and other factors, Mitsubishi Chemical Corporation reserves the right to change or withdraw information contained herein without prior notice.

©2017 Mitsubishi Chemical Corporation. All rights reserved. ALPOLIC™ is a trademark of Mitsubishi Chemical Corporation.

# ALPOLIC™



## COLOR CHART

# ALPOLIC™

## EINER DER WELTWEIT FÜHRENDEN HERSTELLER VON ALUMINIUM-VERBUNDPLATTEN FÜR DIE ARCHITEKTUR

### Eine starke Marke für starke Partner und große Projekte

ALPOLIC™ ist eine Marke der Mitsubishi Chemical Corporation. Seit über 45 Jahren vertrauen Architekten weltweit auf unsere Qualitätsprodukte für die Gebäudefassade: Neben unserer Innovationsstärke bieten wir die weltweit größte Auswahl an Oberflächen, eine höchste Umweltverträglichkeit sowie eine exzellente Produktqualität.

### Trendsetter in vielen Bereichen

Mit zahlreichen Innovationen hat ALPOLIC™ in den vergangenen Jahren die Trends im Markt maßgeblich beeinflusst:

- Erster Anbieter von Aluminium-Verbundplatten mit Dekoroberflächen, natürlichen Metallen und echtem Eloxal im Bandbeschichtungsverfahren
- Einziger Anbieter von A2 bis 2 Meter Breite
- Höchster Brandschutz: Alle Aluminium-Verbundplatten sind standardmäßig in der Güteklasse ALPOLIC™/fr (schwer entflammbar) und in ALPOLIC™ A2 (nicht brennbar) lieferbar
- Größte Auswahl an Farben und Oberflächen weltweit

### Bis zu 20 Jahre Qualitäts-Garantie dank LUMIFLON™

ALPOLIC™ verwendet für seine Farbbeschichtungen ausschließlich LUMIFLON™, basierend auf einer Fluorpolymerbeschichtung (FEVE).

Die Vorteile:

- Hohe Farbbeständigkeit und Kratzfestigkeit
- Herausragende UV-, Licht- und Wetterbeständigkeit sowie Schmutzresistenz
- Schutz vor Feuchtigkeit, Korrosion, Oxidation, Säure
- Einzige Beschichtung, die sowohl für Coil-Coating-Verfahren als auch für Spritzlackierung geeignet ist und für beide Verfahren eine gleichbleibend hohe Farbbeständigkeit gewährleistet
- Keine andere Technologie ermöglicht so viele Farbtöne und Glanzgrade – von Matt bis Hochglanz
- Bis zu 20 Jahre Garantie

Für weitere Informationen kontaktieren Sie uns direkt oder besuchen Sie uns auf [www.alpolic.com](http://www.alpolic.com).

For more information please contact us or visit [www.alpolic.com](http://www.alpolic.com).

## A WORLDWIDE LEADING MANUFACTURER OF ALUMINUM COMPOSITE PANELS FOR THE ARCHITECTURE

### A strong brand for strong partners and large projects

ALPOLIC™ is a brand of Mitsubishi Chemical Corporation. For more than 45 years, architects worldwide have been relying on our high-quality products for the building facade: In addition to our innovative strength, we offer the world's largest selection of surfaces with products that are extremely environmentally friendly and of excellent quality.

### Trendsetter in many areas

In recent years, numerous ALPOLIC™ innovations have had a significant influence on market trends:

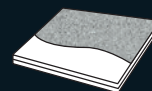
- First supplier of aluminium composite panels with decorative surfaces, natural metals and genuine anodized aluminum in the coil-coating process
- Only supplier of A2 in 2-meter width
- Maximum fire protection: All aluminum composite panels are available as standard in ALPOLIC™/fr (flame retardant) and ALPOLIC™ A2 (non-flammable) grades
- Largest selection of colors and finishes worldwide

### Up to 20 years quality guarantee thanks to LUMIFLON™

For its color coatings, ALPOLIC™ exclusively uses LUMIFLON™, based on a fluoropolymer coating (FEVE).

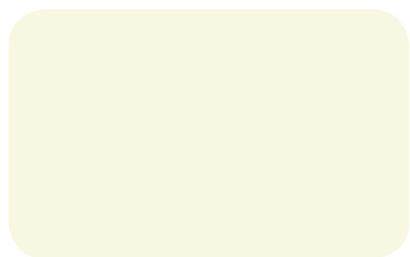
The advantages:

- Good color stability and scratch resistance
- Outstanding UV, light and weather resistance as well as dirt resistance
- Protection against moisture, corrosion, oxidation and acid
- The only coating that is suitable both for coil-coating processes and spray painting, guaranteeing consistently high color stability for both processes
- No other technology allows so many shades and gloss levels – from matte to high gloss
- Up to 20 years warranty

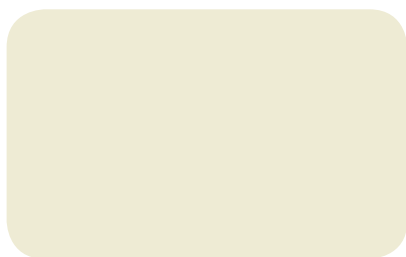


Sunrise Silver

## ALPOLIC™ ELEGANT COLORS



DE-MA9100-G30  
Pure White



DE-MA9102-G30  
Cream White



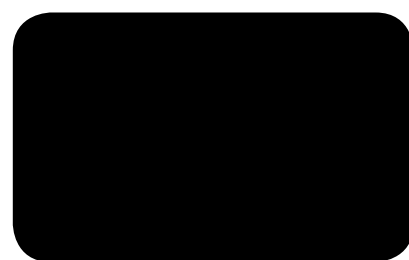
DE-MA7991-G30  
Charcoal



DE-MA7104-G30  
Light Gray

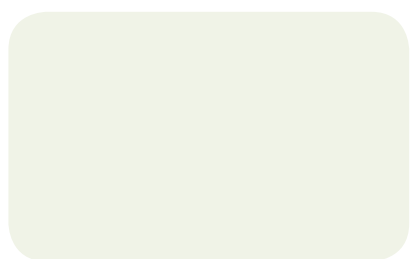


DE-MA7105-G30  
Anthracite Gray

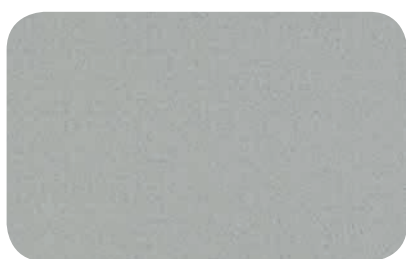


DE-MA9326-G30  
Ink Black

## ALPOLIC™ CLASSIC COLORS



DE-MA9101-G30  
Traffic White



DE-MD9500-G30  
Anodic Silver

### **Glanzgrad**

Alle abgebildeten Farben haben einen Glanzgrad von 30%.

### **Gloss rate**

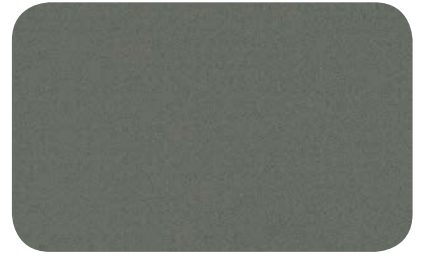
All listed colors have a gloss rate of 30%.



DE-MD9503-G30  
Champagne Silver



DE-MD9504-G30  
Bronze Metallic



DE-MD7502-G30  
Gray Metallic



DE-MD9600-G30  
Sunrise Silver



DE-MD9501-G30  
Smoke Silver



DE-MD7505-G30  
Deep Gray Metallic

**Hinweis:**

- Die in dieser Farbkarte abgebildeten Farben können geringfügig vom Endprodukt abweichen. Bitte vergleichen Sie die Farbe anhand eines Farbmusters.
- Die Farbtöne können bei verschiedenen Produktionschargen geringfügig variieren. Um ein einheitliches Farbbild zu gewährleisten, empfehlen wir, die komplette Bestellung auf einmal abzugeben.
- Sollten Sie Materialien derselben Farbe aus unterschiedlichen Produktionschargen einsetzen, empfehlen wir, im Vorfeld mit unseren Verkaufsstellen Kontakt aufzunehmen.

**Note:**

- The colors displayed in this color chart may differ slightly from actual products. Confirm the color with the color sample.
- Colors may vary slightly between production lots. To ensure the color consistency, we recommend placing total requirement in one order.
- Should you use material of the same color from different production lots in one project, please make sure to consult our offices in advance.